

Invitasjon til lokale lag og foreninger til å delta i utviklingen av

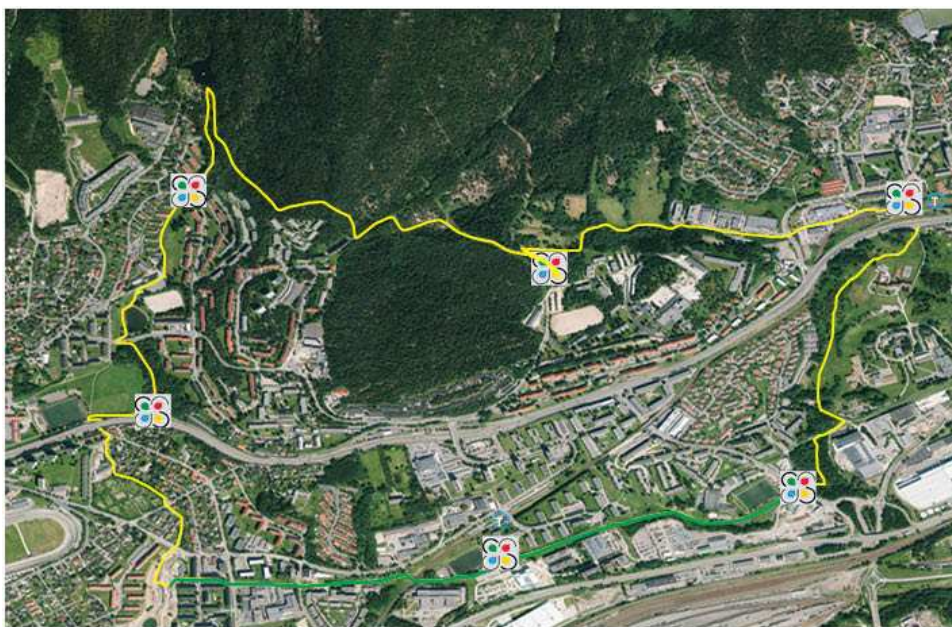
Bjerkesirkelen



Hva er Bjerkesirkelen?

Bjerkesirkelen er ei 9 km lang løype som går i sirkel gjennom Bydel Bjerke. Bjerkesirkelen binder sammen de grønne områdene i bydelen og gir beboerne mulighet for å bli kjent med området. Bjerkesirkelen har utgangspunkt i «Grønn åre» som er et sammenhengende grøntdrag som går fra Bjerkedalen park til Veitvetparken. Bjerkesirkelen er på den måten en utvidelse av grønn åre via Bredtveddalen, Hestejordene, markaportalen ved Krigsskolen, Isdammen, Årvoll gård, Badedammen, Bekkedalen, Hovinbekken og Bjerkedalen.

Bjerkesirkelen skal gi befolkningen mulighet for ulike typer aktivitet; fra å ha et godt alternativ for turer, punkter for egentrening, lek, og til møteplasser. I tillegg til å gi befolkningen mulighet for å bli kjent med området geografisk, skal løypa utvikles til å gi informasjon om lokalhistorie, kulturminner, naturmangfold, arkitektur, store eller små historier m.m.



Kart over løypa. Grønn åre er tegnet inn med grønt. Logo viser forslag til plassering av infoskilt

For at befolkningen skal bli kjent med bjerkesirkelen, må løypa synliggjøres med skilt som både viser hvor løypa går, og informasjonsskilt som viser særegenheter ved området.

Markørskilt med logo er laget og skal settes opp i løpet av våren (se logo side 1, øverst til høyre)

Seks-sju informasjonsskilt settes opp på utvalgte steder i løypa og det skal utvikles teknologiske informasjonsløsninger. Lokale foreninger, kompetansemiljøer og organisasjoner vil være viktige bidragsytere inn i denne fasen.

Mål

De ulike fasene konseptutvikling, skiltproduksjon og aktiviteter er delvis overlappende, og Bjerkesirkelen *skapes* gjennom samarbeid kryss og tvers i disse prosessene.

Målet er å bedre folkehelsen, samfunnsdeltakelsen og stedstilhørigheten blant beboerne i bydelen og senke terskelen for å bruke Lillomarka til rekreasjon

Aktiviteter

Bjerkesirkelen vil involvere interessegrupper og beboere ikke minst i utvikling og gjennomføring av aktiviteter.

For at Bjerkesirkelen skal forankres i befolkningens bevissthet er aktiviteter som Bjerkeløpet, bydelsvandring med ulike temaer, kulturaktiviteter o.l. langs med løypa, viktige. Disse aktivitetene er det i hovedsak lokale lag og foreninger som kan stå for, mens bydelen kan initiere, tilrettelegge og koordinere i en oppstartsfase.

Vi trenger hjelp fra dere:

Vi inviterer lokale lag og foreninger til å delta i utviklingen av Bjerkesirkelen. Vi ønsker i første omgang at dere bidrar med informasjon om området som kan være nyttig til informasjonsskilt. Senere blir dere invitert til et felles seminar i mars der vi samler og velger ut informasjon som skal med. Dette er deres anledning til å påvirke utformingen av historien om Bjerkesirkelen.

Praktisk info:

Vi skal lage 6-7 informasjonsskilt som skal vise kart over bjerkesirkelen med et uthevet kart over området der skiltet skal stå. Der ønsker vi historier om det utvalgte området; f.eks. om lokalhistorie, morsomme historier, arkitektur, biologisk mangfold med mere. Se eksempel under. Størrelse er 27 x 47 cm.

Her er du nå

Isdammen.
Ikke veldig lang tekst. Mer info kan finnes på webadressen.
Har dere bilder som passer?

Linderudkollen idrettsanlegg.

Ärvoll gård.

historisk, arkitektur grønne områder, parker vann aktivitet, folkehelse, idrett

For mer info:
www.bjerkesirkelen.no

Bydel Bjerke Grøddalsatsingen

Eksempel på informasjonsskilt. Det er stedene som skal beskrives og informasjonen om dem vi ønsker. Det finnes kanskje andre steder i dette området som skal med? Kom med forslag til dette og andre områder

Foreløpig Plan

- | | |
|-----------------|------------------------------------------------------------------------------------------|
| Januar 2016: | Markørskilt/logo ferdig |
| Februar-mars: | Forslag og ideer til informasjonsskilt samles inn |
| Mars | Møte med lokale lag og foreninger: velge ut og utvikle informasjon til informasjonsskilt |
| Mai -august: | Markørskilt og informasjonsskilt settes opp |
| September, 25.: | Bjerkeløpet |